

Explosionssgeschützte, netzwerkfähige Prozessüberwachungskamera Typ dHSR-2ÜL-NWK für Bergbau und Industrie



- > HDTV-Bildqualität
- > Zoom und Autofokus
- > Intelligente Videofunktion
- > Option für lokalen Speicher
- > konzipiert für den Einsatz in explosionsgefährdeten Bereichen



Die Kamera wurde speziell für Aufnahmen in explosionsgefährdeten Bereichen entwickelt und ist in einem druckfesten (CrNi) Edelstahlgehäuse montiert. Es handelt sich um eine Ex-geschützte HDTV-Kamera für Bergbau und Industrie, die ohne kompliziertes Einrichten Video-Streams in Echtzeit mit dem hocheffizienten Videokompressionsverfahren H.264 ins lokale Netzwerk überträgt.

Die SBE-Netzwerkamera ist eine leistungsstarke HDTV-Kamera, die sich ideal für Videoüberwachungssysteme eignet, bei denen deutliche Bilder und eine höhere Detailgenauigkeit benötigt werden.

Sie stellt die perfekte Lösung für die Sicherung von Bereichen dar, in denen hochqualitative Aufnahmen erforderlich sind, z. B. zur Überwachung von hochwertigen Investitionsgütern.

Die SBE-Netzwerkamera liefert HDTV-Leistung entsprechend dem SMPTE-Standard für Installationen, die die höchste Auflösung, eine perfekte Bildschärfe und eine gute Farbdarstellung bei voller Bildrate verlangen. Sie bietet eine HDTV-1080i- oder 720p-Auflösung, ein Seitenverhältnis von 16:9 und unterstützt H.264 und Motion JPEG bei voller Bildrate.

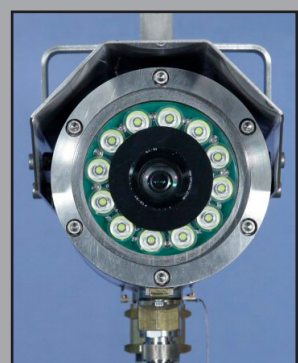
Sie besitzt einen 10-fachen optischen Zoom, einen 12-fachen digitalen Zoom und Autofokus und kann das gewünschte Sichtfeld sofort in perfekter Bildschärfe darstellen.

Die Kamera hat einen integrierten Steckplatz für eine SDHC-Speicherkarte, sodass die Videoaufnahmen mehrerer Tage lokal ohne externe Geräte gespeichert werden können.

Mit der optional erhältlichen Prozessüberwachungssoftware sind intelligente Funktionen nutzbar, wie z.B. erweiterte Videobewegungserkennung und Alarmbenachrichtigung bei Kameramanipulationsversuchen, wie dem Verdecken oder dem Besprühen der Kamera.

Zusätzlich verfügt die SBE-Netzwerkamera über eine Gatekeeper-Funktionalität, die bei einer Aktivität im überwachten Bereich automatisch heranzoomt und nach einem voreingestellten Zeitintervall wieder zur vorherigen Darstellung zurückkehrt.

Die Kamera ist in einer modifizierten Ausführung auch für den Einsatz in der chemischen Industrie erhältlich.



Schrader Bergbau Elektrik
Höfer Ohl 12
51645 Gummersbach
Deutschland

Tel. +49 - 2261-92053-0
Fax +49 - 2261-92053-29

E-Mail sbe@sbe-schrader.de
<http://www.sbe-schrader.com>

Technische Daten

Kamera

Modell	Typ dHSR-2ÜL-NWK
Bildsensor	1/3" CMOS, progressive Abtastung, 2 Megapixel
Objektiv	f 5,1 – 51 mm, F1,8 – 2,1 Automatischer Tag-/Nacht-IR-Filter, Autofokus Brennweitenbegrenzung 10 mm (Weitwinkel) oder 800 mm (Tele) Sichtwinkel, horizontal: 5,4° - 50°, M37x0,75-Anschlussgewinde für den optionalen Objektiv austausch
Minimale Lichtstärke	Farbe: 2 Lux bei 30 IRE, F1,8 Schwarzweiß: 0,2 Lux bei 30 IRE, F1,8 0,05 Lux / F 1,4 Tagmodus auf Blende F 1,4 umgerechnet 1/10000 s bis 1/2 s
Verschlusszeit	
Zoom	10-fach optisch und 12-fach digital, insgesamt 120-fach

Allgemein

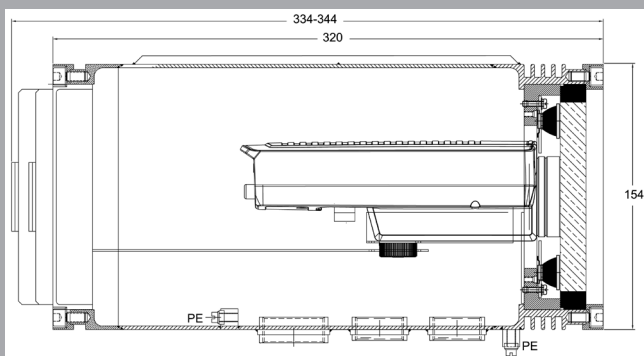
Prozessor und Speicher	ARTPEC-3, 256 MB RAM, 128 MB Flash
Stromversorgung	230 VAC max. 17,4 VA Leitung: Typ NSSHÖEU 3 x 6 + 3 x 6/3E + 3 x 1,5ST (Durchmesser 18,4 - 20,4 mm) Standard 3m lang Extern/außen:
Anschlüsse	4-fach-LWL-Anschluss 9/125µm in druckfester Ausführung Fabr. SBE
Lokaler Speicher	SD/SDHC-Speicherkartensteckplatz (Karte nicht im Lieferumfang enthalten)
Betriebsbedingungen	Umgebungstemperatur: 0 bis +40°, relative Luftfeuchtigkeit 20 – 80% (nicht kondensierend)
Zulassungen	EN 60079-0, EN 60079-1, EN 55022 Klasse B, EN 61000-3-2, EN 61000-3-3, EN 55024, EN 61000-6-1, EN 61000-6-2, EN 60950-1, FCC, Teil 15, Abschnitt B, Klasse 8, VCCI, Klasse B ITE, C-Tiek AS/NZS ISPR 22, ICES-003, Klasse B
Gewicht	Kamera ca. 8kg ohne Beschlagteile, Schutzdach ca. 2kg, Bogenausbau-Halterung ca. 1,5kg
Lieferumfang	Anschlusszubehör, Installationsleitung, CD mit Installationsprogrammen, Aufzeichnungssoftware und Benutzerhandbuch, Windows Decoder-Lizenz für 1 Benutzer, diverse LED-Lichteinsätze und kardanische Aufhängung mit Schutzdach

Zulassungen

- Ex I M2 Ex d I
sowie
- Ex II2G Ex dIIA-T4

EG-Baumusterprüfbescheinigung: BVS 03 ATEX E 277 X

Abmessungen



optionales Zubehör



Spot-LED-Einsatz
Weitwinkel LED-Einsatz
Weitwinkel/Spot-LED-Einsatz



Infrarot IR-LED-Einsatz

Video

Videokomprimierung	H.264 / Motion JPEG
Auflösungen	HDTV 1080i 1920 x 1080, HDTV 720p 1280 x 720 Standard-NTSC/PAL für die Installation 30/25 Bilder/Sekunde (alle Auflösungen)
Bildrate (H.264)	30/25 Bilder/Sekunde (alle Auflösungen)
Bildrate (Motion JPEG)	30/25 Bilder/Sekunde (alle Auflösungen)
Videostrom	Multistream H.264 und Motion JPEG, gleichzeitige, individuell konfigurierbare Streams mit einer max. Auflösung von 25/30 Bilder pro Sekunde, Kontrollierbare Bildrate und Bandbreite VBR/CBR H.264
Bildeinstellungen	Komprimierung, Helligkeit, Schärfe, Weißabgleich, Belichtungssteuerung, Gegenlichtausgleich, Bildrotation, Spiegelung von Bildern, Text- und Bild-Overlay, Privatzenenmaske

Netzwerk

Sicherheit	Kennwortschutz, IP-Adressfilter, HTTPS-Verschlüsselung, Netzwerkzugriffskontrolle nach IEEE 802.1 X Digest-Authentifizierung, Benutzerzugriffsprotokollierung
Unterstützte Protokolle	IPv4/v6, HTTP, HTTPS, Qos Layer 3 Diff-Serv, FTP, SMTP, Bonjour, UPnP, SNMPv1/v2c/v3(MIB-II), DNS, DynDNS, NTP, RTSP, RTP, TCI, UDP, ICMP, RTCP, ICMP, DHCP, ARP, SOCKS

Systemintegration

API	Offene API für Softwareintegration, einschließlich VAPIX von Axis Communications, verfügbar unter www.axis.com
Intelligentes Video	Videobewegungserkennung, aktiver Manipulationsalarm, Audioerkennung, Gatekeeper
Alarmauslösung	Intelligentes Video, Temperatur und externe Signale
Alarmereignisse	Hochladen von Dateien über FTP, http, und E-Mail, Benachrichtigung über E-Mail, HTTP und TCP, Aktivierung externer Ausgänge
Videopeicher	96 MB Vor- und Nachalarm

Besonderheiten

Dieses Produkt ist ein Gerät im Sinne der Richtlinien 94/9/EG (ATEX-Richtlinie) und Richtlinie EMV 2004/108/EG (EMV-Richtlinie). Die Richtlinien werden erfüllt.

Angewendete harmonisierte Normen zur ATEX-Richtlinie, insbesondere:
EN 60079-0 :2006 (Allgemeine Bestimmungen)
EN 60079-1 :2007 (Druckfeste Kapselung)

Angewendete harmonisierte Normen zur EMV-Richtlinie EMV 2004/108/EG, insbesondere:
EN 61000-6-3 :2007
EN 61000-6-2 :2005
EN 61000-3-2 :2006

SBE

Schrader
Bergbau
Elektrik GmbH

Explosiongeschützte elektrische Ausrüstungen für
Bergbau und Industrie

Werksvertretungen

Netherlands, Belgium, Luxemburg
Technisch Handelsburo Sark B.V.
Waterpoort 2a
NL-6221 GB Maastricht
Tel. +31 - 43-3213443
Fax +31 - 43-3213680

Ukraina
OOO "ZAVOD REMMASH"
ul. Uralskaya 12
84333 Ukraina, Donetskaya, Kramatorsk
Tel. +38 - 0503678426

South Africa
Representative for mining-industrie
Salzgitter South-Africa PTY
PO. Box 779, Florida 1710
Tel. +27 - 11 - 472 - 3545